

3550004

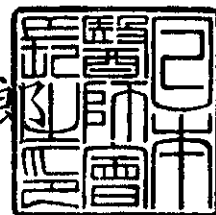
証

独立行政法人国立病院機構
山口宇部医療センター 殿

令和4年度（第56回）日本医師会臨
床検査精度管理調査に参加したことを
証します

2023年2月17日

公益社団法人 日本医師会
会長 松本吉郎

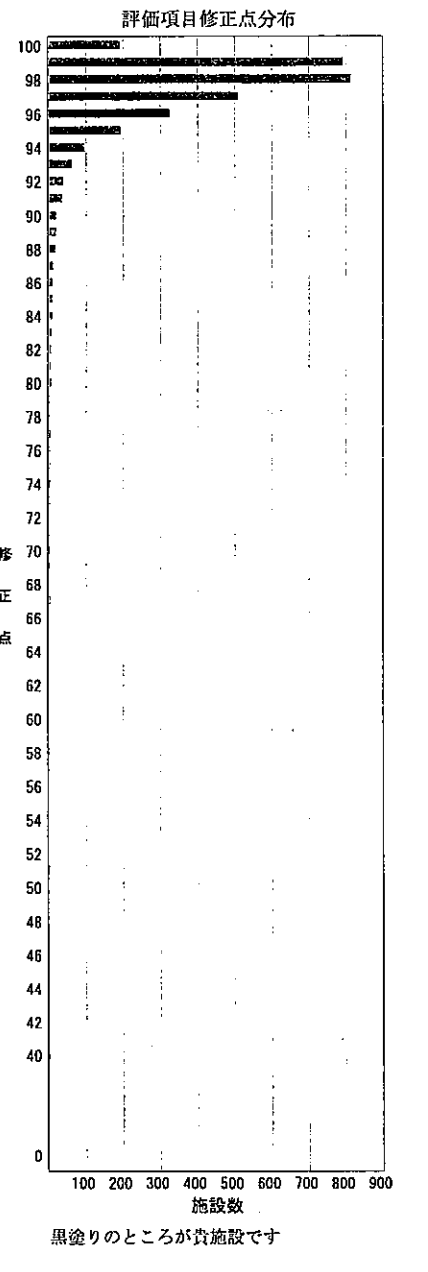


令和4年度 第56回 臨床検査精度管理調査 評価評点一覧表

3550004 2

施設名 独立行政法人国立病院機構 山口宇部医療センター

No	項目名	参加○ 不参加●	サンプル 1				サンプル 2				サンプル 3						
			試料No	測定値・結果 (比の値)	SDI	評価 評点	試料No	測定値・結果 (比の値)	SDI	評価 評点	試料No	測定値・結果 (比の値)	SDI	評価 評点			
1	総蛋白	○	1	7.4	-0.579	A	5	2	4.8	-0.385	A	5					
2	アルブミン	○	1	4.1	-0.786	A	5	2	2.2	-0.167	A	5					
3	総ビリルビン	○	3	1.19	0.455	A	5	4	3.76	0.667	A	5	5	5.39	0.563	A	5
4	直接ビリルビン	○	3	0.40	-0.500	A	5	4	1.94	-0.368	A	5	5	2.71	-0.778	A	5
5	ブドウ糖	○	3	92	0.0	A	5	4	189	-0.158	A	5	5	249	-0.580	A	5
6	総カルシウム	○	3	7.5	-0.526	A	5	4	11.1	-0.357	A	5	5	13.3	-0.353	A	5
7	無機リン	○	3	3.2	-0.417	A	5	4	6.4	-0.563	A	5	5	8.4	-0.667	A	5
8	マグネシウム	○	3	1.8	-0.250	A	5	4	4.7	-0.267	A	5	5	6.5	-0.500	A	5
9	尿素窒素	○	3	10.0	-0.078	A	5	4	37.4	-0.175	A	5	5	54.6	-0.406	A	5
10	尿酸	○	3	3.7	1.667	B	4	4	7.9	-0.350	A	5	5	10.6	-0.889	A	5
11	クレアチニン	○	3	0.83	0.394	A	5	4	2.72	-0.026	A	5	5	3.94	-0.151	A	5
12	血清鉄	●	3				4	4				5	5				
13	AST	○	3	23	-0.909	A	5	4	75	-0.842	A	5	5	108	-1.071	B	4
14	ALT	○	3	23	-0.333	A	5	4	75	-0.632	A	5	5	108	-0.741	A	5
15	LD	○	3	153	0.130	A	5	4	386	0.278	A	5	5	527	0.0	A	5
16	ALP	○	3	57	0.190	A	5	4	179	0.358	A	5	5	265	0.418	A	5
17	γ-GT	○	3	31	0.417	A	5	4	137	-0.118	A	5	5	204	-0.294	A	5
18	CK	○	3	91	0.0	A	5	4	247	-0.200	A	5	5	347	-0.248	A	5
19	アミラーゼ	○	3	61	-0.167	A	5	4	208	-0.159	A	5	5	301	-0.253	A	5
20	コリンエステラーゼ	○	3	102.0	-1.563	B	4	4	302.0	-1.202	B	4	5	430.0	-1.083	B	4
21	総コレステロール	○	6	241	-0.180	A	5	7	118	-0.533	A	5	8	175	-0.591	A	5
22	中性脂肪	○	6	157	-0.103	A	5	7	91	-0.826	A	5	8	138	-0.257	A	5
23	HDLコレステロール	○	6	56	-0.118	A	5	7	29	-0.182	A	5	8	42	0.417	A	5
24	LDLコレステロール	○	6	142	0.238	A	5	7	70	0.619	A	5	8	103	0.323	A	5
25	HbA1C	○	9	5.6	-0.571	A	5	10	10.2	-1.500	B	4					
26	インスリン	●	11				12	12				13					
27	TSH	○	11	3.5	0.278	A	5	12	10.2	0.320	A	5	13	18.2	0.233	A	5
28	FT4	○	11	1.04	-0.232	A	5	12	1.29	0.280	A	5	13	1.60	0.529	A	5
29	CEA	○	11	4.2	-1.059	B	4	12	19.6	-0.350	A	5	13	38.7	0.026	A	5
30	AFP	○	11				12	12				13					
31	CA19-9	○	11	31	0.391	A	5	12	123	0.539	A	5	13	222	0.115	A	5
32	CA125	○	11				12	12				13					
33	PSA	○	11				12	12				13					
34	フェリチン	○	11				12	12				13					
35	Hb s 抗原	○	14	1		A	5	15	1		A	5					
36	HCV抗体	○	14	2		A	5	15	1		A	5					
37	TP抗体	○	14	2		A	5	15	1		A	5					
38	CRP	○	16	0.29	0.0	A	5	17	2.04	-0.186	A	5					
39	リウマトイド因子	○	16				17	17									
40	尿ブドウ糖	○	18	3		A	5	19	1		A	5					
41	尿蛋白	○	18	3		A	5	19	1		A	5					
42	尿潜血	○	18	5		A	5	19	1		A	5					
43	ヘモグロビン (Hgb)	○	20	15.5	0.174	A	5	21	6.3	0.500	A	5					
44	赤血球数 (RBC)	○	20	538	0.925	A	5	21	252	2.324	C	2					
45	白血球数 (WBC)	○	20	175	-0.258	A	5	21	78	-0.526	A	5					
46	血小板数 (PLT)	○	20	56.1	0.094	A	5	21	35.4	0.766	A	5					
47	ヘマトクリット (Hct)	○	20	45.5	1.659	B	4	21	18.7	3.029	D	0					
48	プロトロンビン時間 (PT)	○	INR	2.38	-0.048	A	10										
49	活性化部分トロンボプラスチン時間 (APTT)	○	22	26.5	-0.580	A	5	23	35.6	-0.695	A	5					
50	フィブリノゲン	○	22	218	-1.904	B	4	23	290	-1.712	B	4					



合計	評価項目数	評価項目数	評価項目満点数	評価項目修正点	参加項目数	参加項目満点数	参加項目修正点	全項目満点数	総合評点	Dの数	評価せすの数	「その他」の数
	43	537	555	96.8	43	555	96.8	655	82.0	1	0	0

(注)1. 評価における“-”は、回答した測定法が「その他」または施設数が10未満などのため評価評点されていないことを意味します。
 2. 評価における★は、測定法または試薬の製造販売元登録のため評価評点されていないことを意味します。★★は2年連続、★★★は3年以上連続の測定法または試薬の製造販売元登録を意味します。