



55520112

証

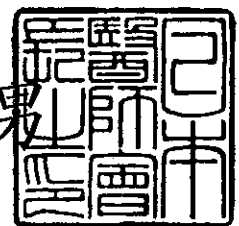
独立行政法人国立病院機構
山口宇部医療センター 殿

令和3年度（第55回）日本医師会臨床検査精度管理調査に参加したことを証します

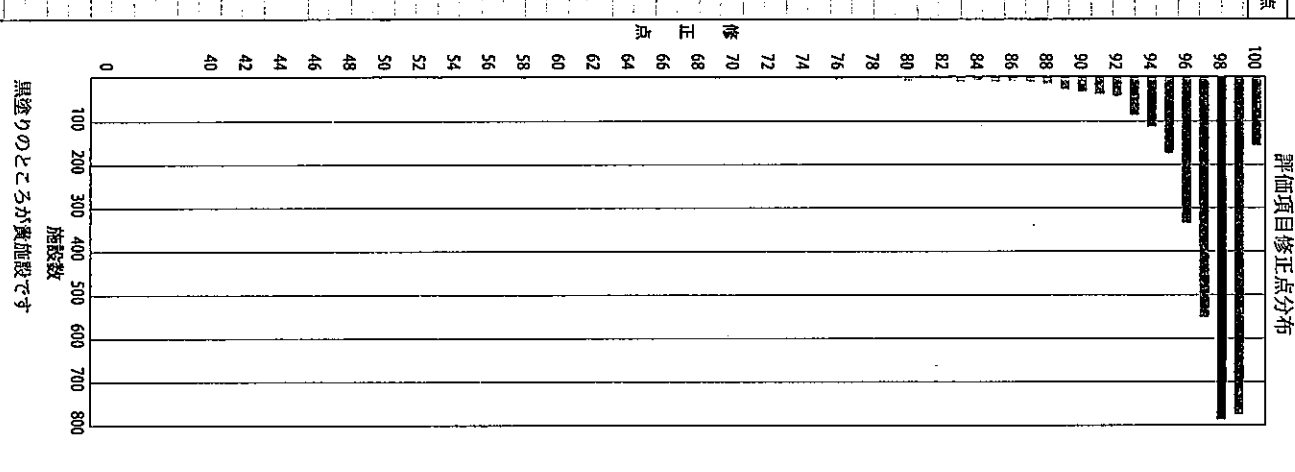
2022年2月18日

公益社団法人 日本医師会

会長 中川 俊



No	項目名	参加 不参加 ●○	サンプル1					サンプル2					サンプル3									
			測定値結果 (比の値)	S/DI	評価	評点	材料No	測定値結果 (比の値)	S/DI	評価	評点	材料No	測定値結果 (比の値)	S/DI	評価	評点	材料No	測定値結果 (比の値)	S/DI	評価	評点	
1	総蛋白	○	7.4	-0.579	A	5	4.8	-0.538	A	5	5.2	0.667	A	5	111	0.0	A	5	84	0.0	A	5
2	アルブミン	○	4.1	-1.154	B	4	2.2	-0.417	A	5	5.2	0.667	A	5	110	0.0	A	5	84	0.0	A	5
3	総ビリルビン	○	1.2	-0.455	A	5	2.8	-0.583	A	5	2.7	-0.533	A	5	530	-0.200	A	5	82	0.0	A	5
4	直接ビリルビン	○	0.4	-0.583	A	5	1.4	-0.429	A	5	2.9	-0.480	A	5	250	-0.100	A	5	80	0.0	A	5
5	γ-GT	○	89	-1.333	B	4	153	-0.774	A	5	249	-0.480	A	5	201	-0.100	A	5	78	0.0	A	5
6	総カルシウム	○	7.5	0.611	A	5	9.9	0.500	A	5	13.3	0.152	A	5	371	0.587	A	5	76	0.0	A	5
7	無機リン	○	3.0	-0.636	A	5	5.1	-0.462	A	5	8.2	-0.476	A	5	305	0.444	A	5	74	0.0	A	5
8	γ-GT	○	1.8	-0.182	A	5	3.6	-0.846	A	5	6.4	-0.900	A	5	452.0	-0.355	A	5	72	0.0	A	5
9	尿酸	○	9.9	-0.176	A	5	27.6	-0.454	A	5	54.6	-0.341	A	5	176	-0.114	A	5	70	0.0	A	5
10	尿酸	○	3.7	1.500	B	4	6.5	0.063	A	5	10.9	-0.296	A	5	117	-0.533	A	5	68	0.0	A	5
11	クレアチニン	○	0.91	0.505	B	4	2.17	0.432	A	5	4.14	-0.827	A	5	103	-0.290	A	5	66	0.0	A	5
12	血糖	○	2.3	0.250	A	5	5.7	-0.357	A	5	111	0.0	A	5	110	0.0	A	5	64	0.0	A	5
13	AST	○	22	-1.083	B	4	5.7	-0.571	A	5	110	0.0	A	5	110	0.0	A	5	62	0.0	A	5
14	ALT	○	153	-0.174	A	5	303	-0.489	A	5	530	-0.200	A	5	530	-0.200	A	5	60	0.0	A	5
15	LD	○	54	-0.316	A	5	124	-0.842	A	5	250	-0.100	A	5	201	-0.100	A	5	58	0.0	A	5
16	ALP	○	31	0.250	A	5	99	0.040	A	5	371	0.587	A	5	371	0.587	A	5	56	0.0	A	5
17	γ-GT	○	88	0.400	A	5	199	0.169	A	5	310	0.444	A	5	310	0.444	A	5	54	0.0	A	5
18	CK	○	62	0.619	A	5	158	0.234	A	5	305	0.444	A	5	305	0.444	A	5	52	0.0	A	5
19	アミラーゼ	○	127.0	-0.744	A	5	257.0	-0.551	A	5	452.0	-0.355	A	5	452.0	-0.355	A	5	50	0.0	A	5
20	コリンエステラーゼ	○	208	-0.096	A	5	122	-0.677	A	5	176	-0.114	A	5	176	-0.114	A	5	48	0.0	A	5
21	総コレステロール	○	153	-0.237	A	5	81	-0.905	A	5	45	-0.071	A	5	117	-0.533	A	5	46	0.0	A	5
22	中性脂肪	○	49	-0.333	A	5	33	-0.250	A	5	103	-0.090	A	5	103	-0.090	A	5	44	0.0	A	5
23	HDLコレステロール	○	121	-0.243	A	5	72	-0.591	A	5	227	0.053	A	5	227	0.053	A	5	42	0.0	A	5
24	LDLコレステロール	○	5.7	0.0	A	5	10.3	-1.000	A	5	103	-0.090	A	5	103	-0.090	A	5	40	0.0	A	5
25	HbA1c	○	5.7	0.0	A	5	10.3	-1.000	A	5	103	-0.090	A	5	103	-0.090	A	5	38	0.0	A	5
26	インスリン	○	2.4	0.357	A	5	6.5	-0.273	A	5	12.8	0.094	A	5	12.8	0.094	A	5	36	0.0	A	5
27	TSH	○	1.11	0.024	A	5	1.51	0.239	A	5	2.23	0.518	A	5	2.23	0.518	A	5	34	0.0	A	5
28	FT4	○	5.2	0.395	A	5	19.1	0.652	A	5	40.0	0.699	A	5	40.0	0.699	A	5	32	0.0	A	5
29	CEA	○	23	0.211	A	5	103	-0.090	A	5	227	0.053	A	5	227	0.053	A	5	30	0.0	A	5
30	AFP	○	23	0.211	A	5	103	-0.090	A	5	227	0.053	A	5	227	0.053	A	5	28	0.0	A	5
31	CA19-9	○	23	0.211	A	5	103	-0.090	A	5	227	0.053	A	5	227	0.053	A	5	26	0.0	A	5
32	CA125	○	23	0.211	A	5	103	-0.090	A	5	227	0.053	A	5	227	0.053	A	5	24	0.0	A	5
33	PSA	○	1	0.0	A	5	1	0.0	A	5	1	0.0	A	5	1	0.0	A	5	22	0.0	A	5
34	アミラーゼ	○	1	0.0	A	5	1	0.0	A	5	1	0.0	A	5	1	0.0	A	5	20	0.0	A	5
35	HBS抗原	○	1	0.0	A	5	1	0.0	A	5	1	0.0	A	5	1	0.0	A	5	18	0.0	A	5
36	HCV抗体	○	2	0.0	A	5	2	0.0	A	5	2	0.0	A	5	2	0.0	A	5	16	0.0	A	5
37	T抗体	○	0.30	-0.087	A	5	1.97	-0.699	A	5	1.97	-0.699	A	5	1.97	-0.699	A	5	14	0.0	A	5
38	CRP	○	3	0.087	A	5	1.97	-0.699	A	5	1.97	-0.699	A	5	1.97	-0.699	A	5	12	0.0	A	5
39	リウマトイド因子	○	3	0.087	A	5	1.97	-0.699	A	5	1.97	-0.699	A	5	1.97	-0.699	A	5	10	0.0	A	5
40	尿β2ミクログロブリン	○	1	0.0	A	5	1	0.0	A	5	1	0.0	A	5	1	0.0	A	5	8	0.0	A	5
41	尿蛋白	○	1	0.0	A	5	1	0.0	A	5	1	0.0	A	5	1	0.0	A	5	6	0.0	A	5
42	尿糖	○	1	0.0	A	5	1	0.0	A	5	1	0.0	A	5	1	0.0	A	5	4	0.0	A	5
43	ヘモグロビン(Hgb)	○	5.5	-0.333	A	5	12.0	-0.111	A	5	0.111	-0.111	A	5	0.111	-0.111	A	5	2	0.0	A	5
44	赤血球数(RBC)	○	23	-0.265	A	5	436	0.277	A	5	0.277	0.277	A	5	0.277	0.277	A	5	0	0.0	A	5
45	白血球数(WBC)	○	28	-0.333	A	5	63	-0.318	A	5	0.318	-0.318	A	5	0.318	-0.318	A	5	0	0.0	A	5
46	血小板数(PLT)	○	5.0	-0.484	A	5	22.5	-0.947	A	5	0.947	-0.947	A	5	0.947	-0.947	A	5	0	0.0	A	5
47	ヘマトクリット(Hct)	○	16.6	0.606	A	5	35.2	1.087	A	5	1.087	1.087	A	5	1.087	1.087	A	5	0	0.0	A	5
48	プロトロンブリン時間(PT)	○	2.13	0.047	A	5	38.7	-0.169	A	5	0.169	-0.169	A	5	0.169	-0.169	A	5	0	0.0	A	5
49	活性化部分トロンボプラスチン時間(APTT)	○	22	-0.345	A	5	283	-1.562	A	5	1.562	-1.562	A	5	1.562	-1.562	A	5	0	0.0	A	5
50	フィブリノゲン	○	220	-0.758	A	5	283	-1.562	A	5	1.562	-1.562	A	5	1.562	-1.562	A	5	0	0.0	A	5



(注)1. 評価における“*”は、回答した測定法が「その他」または施設数が10未満などのため評価ポイントされ
ていないことを意味します。2. 評価における“*”は、測定法または試薬の製造販売元登録のため評価ポイントされていないことを意味し
ます。★★は2年連続、★★★は3年以上連続の測定法または試薬の製造販売元登録を意味します。