



54520113

# 証

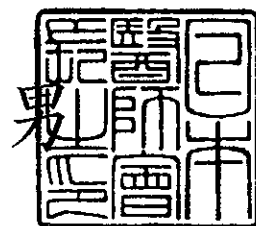
独立行政法人国立病院機構  
山口宇部医療センター 殿

令和2年度（第54回）日本医師会臨  
床検査精度管理調査に参加したことを  
証します

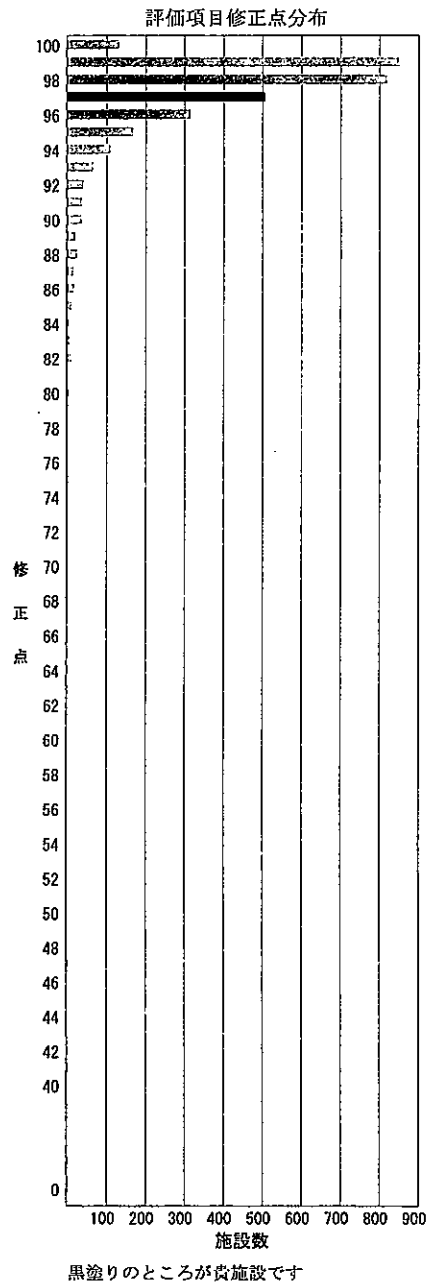
2021年2月26日

公益社団法人 日本医師会

会長 中川俊



| No. | 項目名                    | 参加<br>不参加 | サンプル1 |                 |        |    |    | サンプル2 |                 |        |    |    | サンプル3 |                 |        |    |    |  |
|-----|------------------------|-----------|-------|-----------------|--------|----|----|-------|-----------------|--------|----|----|-------|-----------------|--------|----|----|--|
|     |                        |           | 試料No. | 測定値・結果<br>(比の値) | SDI    | 評価 | 評点 | 試料No. | 測定値・結果<br>(比の値) | SDI    | 評価 | 評点 | 試料No. | 測定値・結果<br>(比の値) | SDI    | 評価 | 評点 |  |
| 1   | 総蛋白                    | ○         | 1     | 7.4             | 0.056  | A  | 5  | 2     | 4.8             | -0.308 | A  | 5  |       |                 |        |    |    |  |
| 2   | アルブミン                  | ○         | 1     | 4.2             | -0.154 | A  | 5  | 2     | 2.2             | -0.455 | A  | 5  |       |                 |        |    |    |  |
| 3   | 総ビリルビン                 | ○         | 3     | 1.0             | 0.364  | A  | 5  | 4     | 3.0             | 1.083  | B  | 4  | 5     | 5.4             | 1.000  | A  | 5  |  |
| 4   | 直接ビリルビン                | ○         | 3     | 0.4             | 0.0    | A  | 5  | 4     | 1.6             | 0.133  | A  | 5  | 5     | 2.9             | 0.438  | A  | 5  |  |
| 5   | ブドウ糖                   | ○         | 3     | 89              | -0.778 | A  | 5  | 4     | 162             | -0.273 | A  | 5  | 5     | 250             | -0.220 | A  | 5  |  |
| 6   | 総カルシウム                 | ○         | 3     | 7.2             | 0.0    | A  | 5  | 4     | 10.0            | 0.560  | A  | 5  | 5     | 13.2            | 0.576  | A  | 5  |  |
| 7   | 無機リン                   | ○         | 3     | 3.0             | -0.667 | A  | 5  | 4     | 5.4             | -0.500 | A  | 5  | 5     | 8.3             | -0.238 | A  | 5  |  |
| 8   | マグネシウム                 | ○         | 3     | 1.8             | -0.250 | A  | 5  | 4     | 4.1             | 0.714  | A  | 5  | 5     | 6.7             | 0.333  | A  | 5  |  |
| 9   | 尿酸                     | ○         | 3     | 10.2            | 0.109  | A  | 5  | 4     | 30.3            | -0.139 | A  | 5  | 5     | 55.0            | -0.138 | A  | 5  |  |
| 10  | 尿酸                     | ○         | 3     | 3.4             | -0.417 | A  | 5  | 4     | 6.8             | -0.176 | A  | 5  | 5     | 10.9            | -0.333 | A  | 5  |  |
| 11  | クレアチニン                 | ○         | 3     | 0.81            | -0.192 | A  | 5  | 4     | 2.22            | -0.436 | A  | 5  | 5     | 3.96            | -0.480 | A  | 5  |  |
| 12  | 血清鉄                    | ●         | 3     |                 |        |    |    | 4     |                 |        |    |    | 5     |                 |        |    |    |  |
| 13  | AST                    | ○         | 3     | 23              | -0.583 | A  | 5  | 4     | 63              | -0.188 | A  | 5  | 5     | 112             | -0.179 | A  | 5  |  |
| 14  | ALT                    | ○         | 3     | 25              | -0.333 | A  | 5  | 4     | 64              | -0.625 | A  | 5  | 5     | 112             | -0.571 | A  | 5  |  |
| 15  | LD                     | ○         | 3     | 143             | -0.795 | A  | 5  | 4     | 311             | 0.032  | A  | 5  | 5     | 499             | -0.344 | A  | 5  |  |
| 16  | ALP                    | ○         | 3     | 166             | 0.0    | A  | 5  | 4     | 417             | 0.730  | A  | 5  | 5     | 749             | 0.922  | A  | 5  |  |
| 17  | γ-GT                   | ○         | 3     | 30              | -0.500 | A  | 5  | 4     | 108             | -0.148 | A  | 5  | 5     | 201             | -0.294 | A  | 5  |  |
| 18  | CK                     | ○         | 3     | 82              | -1.467 | B  | 4  | 4     | 201             | -1.444 | B  | 4  | 5     | 348             | -1.111 | B  | 4  |  |
| 19  | アミラーゼ                  | ○         | 3     | 60              | -0.238 | A  | 5  | 4     | 171             | 0.098  | A  | 5  | 5     | 304             | 0.0    | A  | 5  |  |
| 20  | コリンエステラーゼ              | ○         | 3     | 136.0           | -0.024 | A  | 5  | 4     | 279.0           | 0.422  | A  | 5  | 5     | 448.0           | 0.331  | A  | 5  |  |
| 21  | 総コレステロール               | ○         | 6     | 224             | -0.421 | A  | 5  | 7     | 116             | -0.517 | A  | 5  | 8     | 173             | -0.409 | A  | 5  |  |
| 22  | 中性脂肪                   | ○         | 6     | 141             | -0.806 | A  | 5  | 7     | 91              | -1.043 | B  | 4  | 8     | 136             | -1.143 | B  | 4  |  |
| 23  | HDLコレステロール             | ○         | 6     | 53              | 0.0    | A  | 5  | 7     | 32              | 0.545  | A  | 5  | 8     | 46              | 0.357  | A  | 5  |  |
| 24  | LDLコレステロール             | ○         | 6     | 132             | -0.075 | A  | 5  | 7     | 67              | 0.700  | A  | 5  | 8     | 98              | 0.207  | A  | 5  |  |
| 25  | HbA1c                  | ○         | 9     | 5.2             | -2.071 | C  | 2  | 10    | 10.8            | 0.630  | A  | 5  |       |                 |        |    |    |  |
| 26  | インスリン                  | ●         | 11    |                 |        |    |    | 12    |                 |        |    |    | 13    |                 |        |    |    |  |
| 27  | TSH                    | ○         | 11    | 2.5             | -0.385 | A  | 5  | 12    | 7.7             | -0.333 | A  | 5  | 13    | 13.9            | -0.563 | A  | 5  |  |
| 28  | FT4                    | ○         | 11    | 1.08            | -0.058 | A  | 5  | 12    | 1.49            | 0.117  | A  | 5  | 13    | 2.17            | 0.283  | A  | 5  |  |
| 29  | CEA                    | ○         | 11    | 6.4             | -0.143 | A  | 5  | 12    | 27.4            | -0.443 | A  | 5  | 13    | 55.4            | 0.260  | A  | 5  |  |
| 30  | AFP                    | ○         | 11    |                 |        |    |    | 12    |                 |        |    |    | 13    |                 |        |    |    |  |
| 31  | CA19-9                 | ○         | 11    | 29              | 0.238  | A  | 5  | 12    | 117             | 0.244  | A  | 5  | 13    | 231             | 0.381  | A  | 5  |  |
| 32  | CA125                  | ○         | 11    |                 |        |    |    | 12    |                 |        |    |    | 13    |                 |        |    |    |  |
| 33  | PSA                    | ○         | 11    |                 |        |    |    | 12    |                 |        |    |    | 13    |                 |        |    |    |  |
| 34  | フェリチン                  | ○         | 11    |                 |        |    |    | 12    |                 |        |    |    | 13    |                 |        |    |    |  |
| 35  | HBs抗原                  | ○         | 14    | 2               |        | A  | 5  | 15    | 1               |        | A  | 5  |       |                 |        |    |    |  |
| 36  | HCV抗体                  | ○         | 14    | 2               |        | A  | 5  | 15    | 1               |        | A  | 5  |       |                 |        |    |    |  |
| 37  | TP抗体                   | ○         | 14    | 2               |        | A  | 5  | 15    | 1               |        | A  | 5  |       |                 |        |    |    |  |
| 38  | CRP                    | ○         | 16    | 0.26            | 0.137  | A  | 5  | 17    | 2.08            | -0.087 | A  | 5  |       |                 |        |    |    |  |
| 39  | リウマトイド因子               | ●         | 16    |                 |        |    |    | 17    |                 |        |    |    |       |                 |        |    |    |  |
| 40  | 尿ブドウ糖                  | ○         | 18    | 4               |        | B  | 3  | 19    | 1               |        | A  | 5  |       |                 |        |    |    |  |
| 41  | 尿蛋白                    | ○         | 18    | 3               |        | A  | 5  | 19    | 1               |        | A  | 5  |       |                 |        |    |    |  |
| 42  | 尿潜血                    | ○         | 18    | 1               |        | A  | 5  | 19    | 4               |        | A  | 5  |       |                 |        |    |    |  |
| 43  | ヘモグロビン(Hgb)            | ○         | 20    | 16.5            | 0.240  | A  | 5  | 21    | 6.6             | 0.417  | A  | 5  |       |                 |        |    |    |  |
| 44  | 赤血球数(RBC)              | ○         | 20    | 527             | -0.738 | A  | 5  | 21    | 251             | 1.405  | B  | 4  |       |                 |        |    |    |  |
| 45  | 白血球数(WBC)              | ○         | 20    | 29              | -0.250 | A  | 5  | 21    | 78              | 0.481  | A  | 5  |       |                 |        |    |    |  |
| 46  | 血小板数(PLT)              | ○         | 20    | 12.3            | -0.380 | A  | 5  | 21    | 34.0            | 0.213  | A  | 5  |       |                 |        |    |    |  |
| 47  | ヘマトクリット(Hct)           | ○         | 20    | 45.1            | -0.761 | A  | 5  | 21    | 18.5            | 0.459  | A  | 5  |       |                 |        |    |    |  |
| 48  | プロトロンビン時間(PT)          | ○         | INR   | 2.37            | 0.865  | A  | 10 |       |                 |        |    |    |       |                 |        |    |    |  |
| 49  | 活性化部分トロンボプラスチン時間(APTT) | ○         | 22    | 24.5            | 0.315  | A  | 5  | 23    | 38.1            | -0.112 | A  | 5  |       |                 |        |    |    |  |
| 50  | フィブリノゲン                | ○         | 22    | 238             | 1.132  | B  | 4  | 23    | 294             | 0.328  | A  | 5  |       |                 |        |    |    |  |



|    |       |       |         |         |       |         |         |        |      |     |        |         |
|----|-------|-------|---------|---------|-------|---------|---------|--------|------|-----|--------|---------|
| 合計 | 評価項目数 | 評価項目数 | 評価項目満点数 | 評価項目修正点 | 参加項目数 | 参加項目満点数 | 参加項目修正点 | 全項目満点数 | 総合評点 | Dの数 | 評価せずの数 | 「その他」の数 |
|    | 43    | 542   | 555     | 97.7    | 43    | 555     | 97.7    | 655    | 82.7 | 0   | 0      | 0       |

(注)1. 評価における“-”は、回答した測定法が「その他」または施設数が10未満などのため評価ポイントされていないことを意味します。  
 2. 評価における★は、測定法または試薬の製造販売元登録のため評価ポイントされていないことを意味します。★★は2年連続、★★★は3年以上連続の測定法または試薬の製造販売元登録を意味します。